

PRIME BREW

NS01PB

Portable
coffee
machine

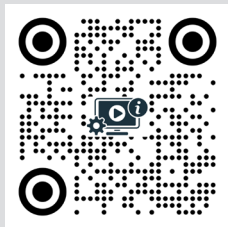
Please read all instructions carefully
and retain for future use.

USER MANUAL



nomious®

Scan the QR code for a
video instruction of how to
brew coffee with Nomious
PRIMEBREW



Scan the QR to download
or read the user manual

Introducing the Nomious Portable Coffee Machine.
Your perfect companion for a fresh brew, anytime,
anywhere. This innovative device is designed to deliver
a hot cup of coffee with just a touch of a button.

With Nomious, you can enjoy a hot cup of coffee by
simply adding cold water. It works with both capsules
and coffee powder, giving you the flexibility to choose
your preferred type of coffee.

nomious®

Einführung der tragbaren Kaffeemaschine Nomious. Ihr perfekter Begleiter für frisch gebrühten Kaffee, jederzeit und überall. Dieses innovative Gerät ist darauf ausgelegt, eine heiße Tasse Kaffee auf Knopfdruck zu liefern.

Mit Nomious können Sie eine heiße Tasse Kaffee einfach durch das Hinzufügen von kaltem Wasser genießen. Es funktioniert sowohl mit Kapseln als auch mit Kaffeepulver und bietet Ihnen die Flexibilität, Ihre bevorzugte Kaffeesorte frei zu wählen.

1	Allgemeine sicherheitshinweise! _____	39
2	Batteriewarnung! _____	44
3	Produktaufbau _____	44
4	Produktparameter _____	46
5	Aufladen _____	47
6	So brühen sie kaffee mit PrimeBrew _____	48
7	Reinigung/Pflege _____	52
8	Lagerung _____	52
9	Erklärungen/Hinweise _____	53

- Bewahren Sie das Produkt immer außerhalb der Reichweite von Kindern auf! Die Verpackungsmaterialien und Zubehörteile können kleine Teile enthalten, die bei Verschlucken zu Erstickengefahr führen können.
- Geräte können von Personen mit eingeschränkter körperlicher, sensorischer oder geistiger Leistungsfähigkeit oder mangelnder Erfahrung und Kenntnis verwendet werden, wenn Sie unter Aufsicht das Gerät benützen oder es nach einer Einführung zur sicheren Verwendung des Geräts verwenden und sie somit die damit verbundenen Gefahren verstehen.
- Dieses Gerät kann von Kindern ab 8 Jahren und älter verwendet werden, wenn Sie das Gerät unter Aufsicht benützen oder es nach einer Einführung zur sicheren Verwendung des Geräts verwenden und sie somit die damit verbundenen Gefahren verstehen. Reinigung und Benutzerwartung dürfen nur von Kindern über 8 Jahren und unter Aufsicht durchgeführt werden. Halten Sie das Gerät von Kindern unter 8 Jahren fern.
- Kinder dürfen nicht mit dem Gerät spielen.
- Reinigung und Benutzerwartung dürfen nicht von Kindern ohne Aufsicht durchgeführt werden.
- Übergeben Sie das Produkt nicht an einen anderen Benutzer, der die Anleitung vor der Verwendung nicht gelesen hat.
- Beachten Sie, dass Oberflächen während des Betriebs heiß werden können. Berühren Sie heiße Oberflächen nicht.

- Verwenden Sie die Kaffeemaschine gemäß dieser Anleitung, da unsachgemäßer Gebrauch zu einem elektrischen Schlag oder anderen Gefahren führen kann.
- Beachten Sie, dass heißer Kaffee aus der Ausgussöffnung fließen wird. Vermeiden Sie es, Ihre Hand oder andere Körperteile während des Betriebs unter die Ausgussöffnung zu halten.
- Verwenden Sie die passende Fassengröße, die richtig unter den Kaffeeauslauf passt, um Verschüttungen und Verbrennungen zu vermeiden.
- Lassen Sie den Kaffee abkühlen, bevor Sie ihn trinken, um Verbrennungen zu vermeiden. Nehmen Sie kleine Schlücke, um die Temperatur des Kaffees vor dem normalen Trinken zu testen.
- Schalten Sie das Produkt niemals ohne Wasser im Tank ein.
- Stellen Sie das Produkt auf eine stabile, ebene Oberfläche, um ein Umkippen zu verhindern.
- Stellen Sie das Produkt nicht direktem Sonnenlicht aus oder in die Nähe von Wärmequellen auf.
- Lassen Sie das Produkt während des Betriebs niemals unbeaufsichtigt.
- Stellen Sie sicher, dass sich keine Fremdkörper im Wassertank und im Kaffeebehälter befinden, bevor Sie das Gerät in Betrieb nehmen.
- Halten, bewegen oder schütteln Sie das Gerät während des Betriebs nicht. Öffnen Sie den Wassertankdeckel während des Betriebs nicht, und stellen Sie sicher, dass er abgekühlt ist, bevor Sie den Wassertankdeckel oder die Verriegelungskammer öffnen.

- Verwenden Sie sauberes, gefiltertes Wasser zur Zubereitung, um Kalkablagerungen zu minimieren.
- Füllen Sie den Wassertank nicht über das maximal angegebene Niveau, um ein Überlaufen zu verhindern.
- Verwenden Sie die im Handbuch empfohlene richtige Größe des Kaffeemehls, um Verstopfungen zu vermeiden.
- Stellen Sie sicher, dass das Produkt während des Betriebs gut belüftet und nicht abgedeckt ist.
- Halten Sie das Produkt während des Betriebs von brennbaren Materialien fern.
- Verwenden Sie nur Originalteile und Zubehörteile, die für die Verwendung mit dem Produkt vorgesehen sind.
- Versuchen Sie niemals, das Produkt oder das Zubehör selbst zu zerlegen, ersetzen Sie keine Komponenten (außer wenn zutreffend) und drücken Sie keine Gegenstände in das Produkt. Nur autorisierte Händler oder Servicezentren dürfen die Produkte öffnen.
- Vermeiden Sie, unnötige Spannung oder Belastung auf das USB-Kabel auszuüben, sowie das Aufrollen des Kabels um menschliche Körperteile, Haustiere oder um den Körper des Produkts, da dies zu Beschädigungen des Produkts führen könnte.
- Denken Sie daran, dass Sie alle Produkte, Kabel und andere Zubehörteile an einem sicheren Ort aufbewahren und vermeiden Sie, dass Ihr Produkt dem Regen, Feuchtigkeit oder anderen Flüssigkeiten ausgesetzt ist (wenn diese nicht für den Gebrauch vorgesehen sind).

- Falls das Gerät überhitzt, heruntergefallen und beschädigt wurde, beschädigte Kabel aufweist oder in eine Flüssigkeit gefallen ist, beenden Sie die Verwendung und kontaktieren Sie Nomious.
- Befolgen Sie alle Vorschriften und Anweisungen, die das Ausschalten eines elektrischen Geräts in bestimmten Bereichen wie z.B. Krankenhäusern oder Flugzeugen erfordern.
- Seien Sie vorsichtig, wenn Sie an Aktivitäten teilnehmen, die Ihre volle Aufmerksamkeit erfordern, z. B. im Verkehr.
- Verwenden Sie nur ein geeignetes USB-Kabel, das sich in gutem Zustand befindet, und laden Sie das Produkt gemäß der Anleitung mit Strom auf.
- Verwenden Sie nur das mitgelieferte USB-Kabel zum Aufladen. Die Verwendung eines anderen Kabels kann zu Beschädigungen oder Brand führen.
- Lassen Sie das Produkt nicht über einen längeren Zeitraum, länger als die erforderliche Ladezeit angeschlossen. Vermeiden Sie es, es in Umgebungen mit hohen Temperaturen aufzuladen.
- Zur Pflege/Wartung ziehen Sie das Ladegerät/die Stromversorgung aus der Steckdose. Stellen Sie sicher, dass das Produkt ausgeschaltet und abgekühlt ist, bevor Sie es reinigen. Verwenden Sie keine abrasiven Reinigungsmittel, die die Oberfläche beschädigen könnten. Reinigen Sie das Gerät, indem Sie es mit einem trockenen oder leicht feuchten Tuch abwischen. Fügen Sie das Produkt oder andere Zubehörteile nicht in eine Spülmaschine ein. Das USB-Kabel und der Anschluss dürfen nur trocken abgewischt werden.

- Entsorgen Sie das Produkt gemäß den örtlichen Normen und Vorschriften.
- Dieses Gerät ist für den Gebrauch in Haushalten und ähnlichen Umgebungen vorgesehen, wie z. B.:
 - Mitarbeiterküchen in Geschäften, Büros und anderen Arbeitsumgebungen;
 - Bauernhäuser;
 - von Kunden in Hotels, Motels und anderen Wohngebäuden;
 - Bed and Breakfast-Umgebungen.
- Das Gerät darf nicht eingetaucht werden.
- Seien Sie vorsichtig, die Oberfläche des Heizelements ist nach dem Gebrauch Restwärme ausgesetzt.
- Stellen Sie sicher, dass alle Teile vor Beginn des Brühprozesses sauber sind (lesen Sie mehr über Reinigung). Reinigung und Benutzerwartung dürfen nur von Kindern unter Aufsicht durchgeführt werden.
- Die Kaffeemaschine darf während des Betriebs nicht in einen Schrank gestellt werden.

Denken Sie daran, Sicherheit geht vor! Genießen Sie Ihren Kaffee.

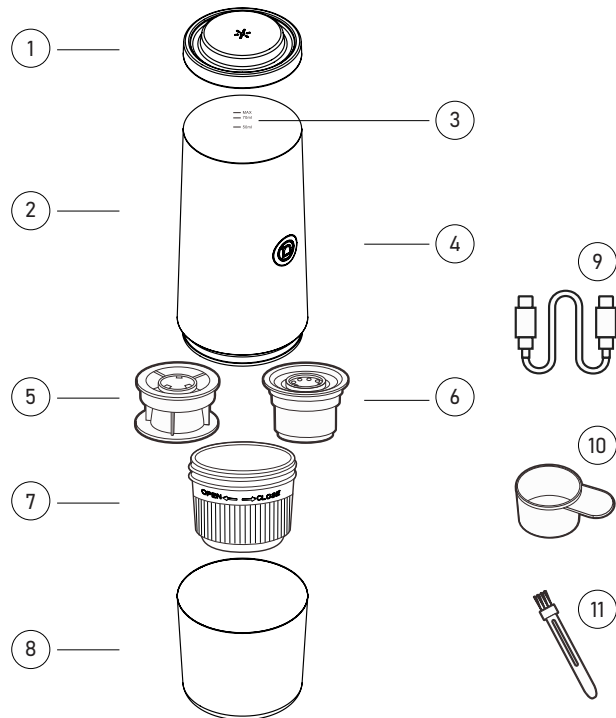
BATTERIEWARNUNG!

Bitte beachten Sie Folgendes.

- "Achtung" – Die in diesem Produkt verwendete Batterie kann bei unsachgemäßer Behandlung Brand- oder chemische Verbrennungsgefahr darstellen. Batterien können explodieren, wenn sie beschädigt werden.
- Entsorgen Sie das Produkt mit Batterien gemäß den örtlichen Vorschriften. Bitte recyceln Sie, wenn möglich. Entsorgen Sie es nicht als Hausmüll oder in einem Feuer, da die Batterien explodieren können.
- Versuchen Sie niemals, das Produkt zu zerlegen, um die Batterien zu ersetzen.

PRODUKTSTRUKTUR

- 1 Deckel
- 2 Hauptgehäuse
- 3 Wassertank
- 4 Taste & LED
- 5 Kapselkorb
- 6 Kaffeepulverkorb
- 7 Verriegelungskammer
- 8 Tasse
- 9 Type-C-USB-Kabel
- 10 Löffel
- 11 Bürste

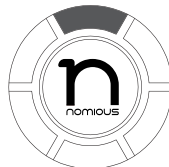


PRODUKTPARAMETER

TRAGBARE KAFFE MASCHINE			
Model Name:	PrimeBrew		
Version:	NS01PB		
Kaffeefuhr:	Pulver oder Kapseln (kompatibel mit Nespresso®** oder ähnlichen Kapseln)		
Brühmethode:	Heiß- oder Kaltbrühen		
Material des Wassertanks	Lebensmittelqualität Edelstahl		
Wassertankkapazität:	80ml	Extraktionsdruck:	20bar
Leistung:	90W	Eingang:	5V === 3A Batterie: 7500mAh
Wassererhitzung:	Eingebaute Wasserheizungstechnologie		
Extraktionstemperatur:	92°C / 197,6°F (Etwa 3 Minuten zum Aufheizen von 50 ml Wasser)		
Produktgewicht:	650 g (ohne Kaffeekörbe)		

AUFLADEN

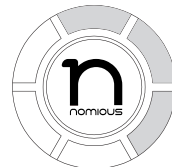
- Verwenden Sie ein 5V/3A-Wandladegerät für das schnellste Ladeergebnis.
- Ein 5V/2A-Wandladegerät ist ebenfalls verwendbar.
- Verwenden Sie das mitgelieferte Typ-C-Kabel zum Ladung des Geräts.
- Wenn das Gerät vollständig aufgeladen ist, leuchten alle LED-Leuchten auf und erlöschen nach 1 Minute.



0% Batterie



20% Batterie



40% Batterie



60% Batterie



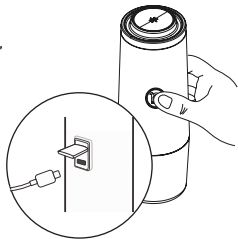
80% Batterie



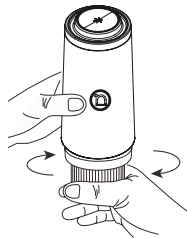
100% Batterie

SO BRÜHEN SIE KAFFEE MIT PRIMEBREW

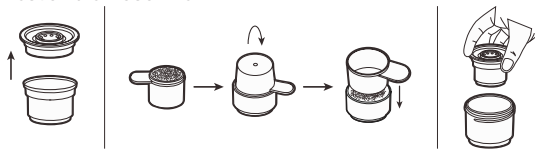
1. Bevor Sie den Vorgang starten, überprüfen Sie den Batteriestand, indem Sie die Taste einmal drücken. Wenn der Batteriestand niedrig ist, laden Sie die Maschine bitte zuerst über das USB-Kabel auf.



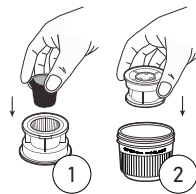
2. Entfernen Sie die Tasse und schrauben Sie die Kammer ab. Wenn Sie die Maschine bereits verwendet haben, um Kaffee zu brühen, stellen Sie sicher, dass Sie mindestens 5 Minuten warten, bevor Sie beginnen, die Kammer abzuschrauben.



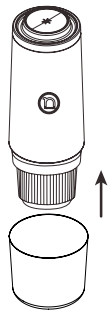
3. Fügen Sie Kaffeepulver zum Pulverkorb oder laden Sie eine Kapsel in den Kapselkorb.
 - a. **Kaffeepulver:** Nehmen Sie den Deckel vom Pulverkorb ab, füllen Sie 6 g (empfohlen) Kaffeepulver in den Löffel und legen Sie den Korb darauf und drehen Sie ihn um, um das Pulver vom Löffel in den Korb zu füllen. Verwenden Sie den Boden des Löffels, um das Pulver vorsichtig fest zudrücken und schließen Sie den Pulverkorb wieder mit seinem Deckel. Legen Sie es in die Kammer und schrauben Sie die Kammer fest an die Maschine.



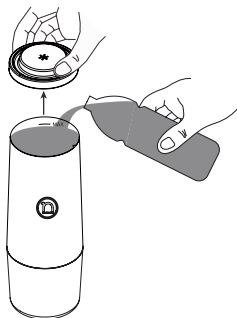
- b. **Kapsel:** Stellen Sie zunächst sicher, dass die Kaffeekapsel eine ****Nespresso®** oder ähnlich geformte Kapsel ist. Fügen Sie sie den Kapselkorb ein und drücken Sie sie leicht nach unten. Legen Sie den Kapselkorb in die Kammer und schrauben Sie ihn fest an die Maschine (Wichtig ist, dass er sehr gut verschlossen ist, um mögliches Auslaufen zu verhindern).



4. Setzen Sie die Tasse wieder auf.



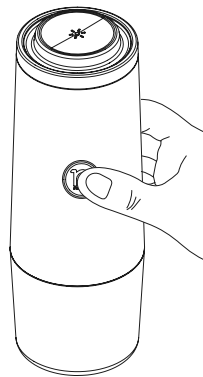
5. Öffnen Sie den Deckel des Wassertanks, indem Sie ihn abschrauben, und fügen Sie die benötigte Wassermenge hinzu. Achten Sie darauf, dass die maximale Füllmenge, Markierung bei (80 ml) nicht zu überschreiten. Setzen Sie den Deckel wieder auf, und Sie sind bereit zum Brühen.



6. Verschiedene Brühmethoden:
a. **Kaltbrühen:** Ein langer Druck auf die Taste, um den kalten Kaffee zu extrahieren.

b. **Heißes Wasser hinzufügen:** Ein langer Druck auf die Taste, um den heißen Kaffee zu extrahieren. c. **Wasser hinzufügen und erhitzen:** Wenn das Wasser nicht heiß genug ist, drücken Sie zweimal auf die Taste, um bis zu 92°C/197,6 °F zu erhitzen (Es dauert etwa 3 Minuten, um 50 ml Wasser auf 92°C/197,6 °F zu erhitzen). Wenn die LED-Leuchten aufhören zu rotieren. Ein langer Druck auf die Taste, um den heißen Kaffee zu extrahieren.

7. Um die Extraktion zu stoppen, drücken Sie die Taste einmal.



REINIGUNG & PFLEGE

1. Reinigen Sie nach jeder Nutzung den Korb, die Kammer und die Tasse mit sauberem Wasser.
2. Es könnte noch Wasser im Wassertank vorhanden sein. Leeren und trocknen Sie diesen.
3. Verwenden Sie zum Reinigen des Hauptgeräts ein Tuch, legen Sie ihn nicht in die Spülmaschine oder direkt ins Wasser.
4. Verwenden Sie kein Reinigungsmittel für die Reinigung der Maschine und ihrer Teile.

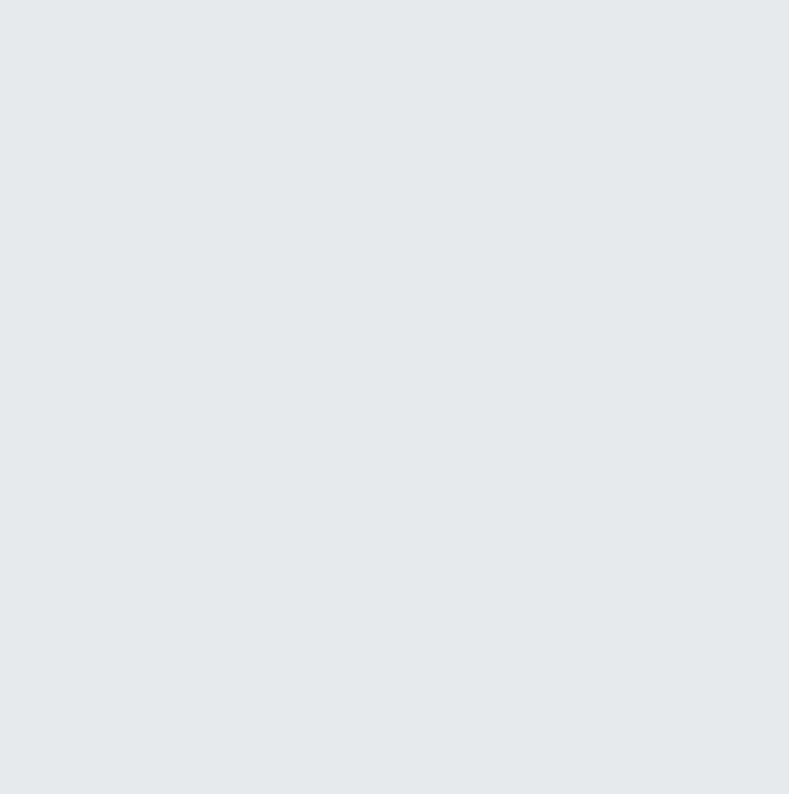
LAGERUNG

1. Setzen Sie die Maschine nicht Feuer, direktem Sonnenlicht, direktem Wasser oder hohen Temperaturen aus.
2. Lagern Sie die Maschine an einem kühlen und trockenen Ort.

ERKLÄRUNGEN/HINWEISE

Dieses Zeichen auf einem Produkt und den begleitenden Dokumenten bedeutet, dass es als Elektro- und Elektronik-Altgerät (WEEE) entsorgt werden muss. Alle mit WEEE gekennzeichneten Abfallprodukte dürfen nicht mit normalem Haushaltsabfall gemischt werden, sondern müssen getrennt aufbewahrt werden, zur Behandlung, Rückgewinnung und Recycling der verwendeten Materialien. Zur ordnungsgemäßen Behandlung, Rückgewinnung und Recycling bringen Sie bitte alle mit WEEE gekennzeichneten Abfälle zu Ihrer örtlichen kommunalen Abfallentsorgungsstelle, wo sie kostenlos angenommen werden. Wenn alle Verbraucher Elektro- und Elektronik-Altgeräte ordnungsgemäß entsorgen, sparen sie wertvolle Ressourcen und verhindern potenzielle negative Auswirkungen auf die menschliche Gesundheit und die Umwelt durch gefährliche Materialien, die der Abfall enthalten kann.







INNOVATION IN MOTION

www.nomious.com